



1. Fehér ház zöld keretben: az érzékelt a rendezett kert és az arányos épület összhangja fogadja
2. A nappaliból és az étkezőből is megközelíthető terasz. Hátterben az impozáns kőfalba épített körablak

A családra komponált otthon

A madárfütytye lassan elnyomja a város zaját, a bűzös, fülledt forróságot is kellemes, friss levegő váltja, amikor megérkezünk vendéglátóink, Eszter és István otthonához.

Építész: Paládi-Kovács Ádám (www.paladi.hu) | Foto: F. Tóth Gábor | Szöveg: Pámer Stella

25 | Családi ház | 2005/6. szám



Családi ház

Családi ház



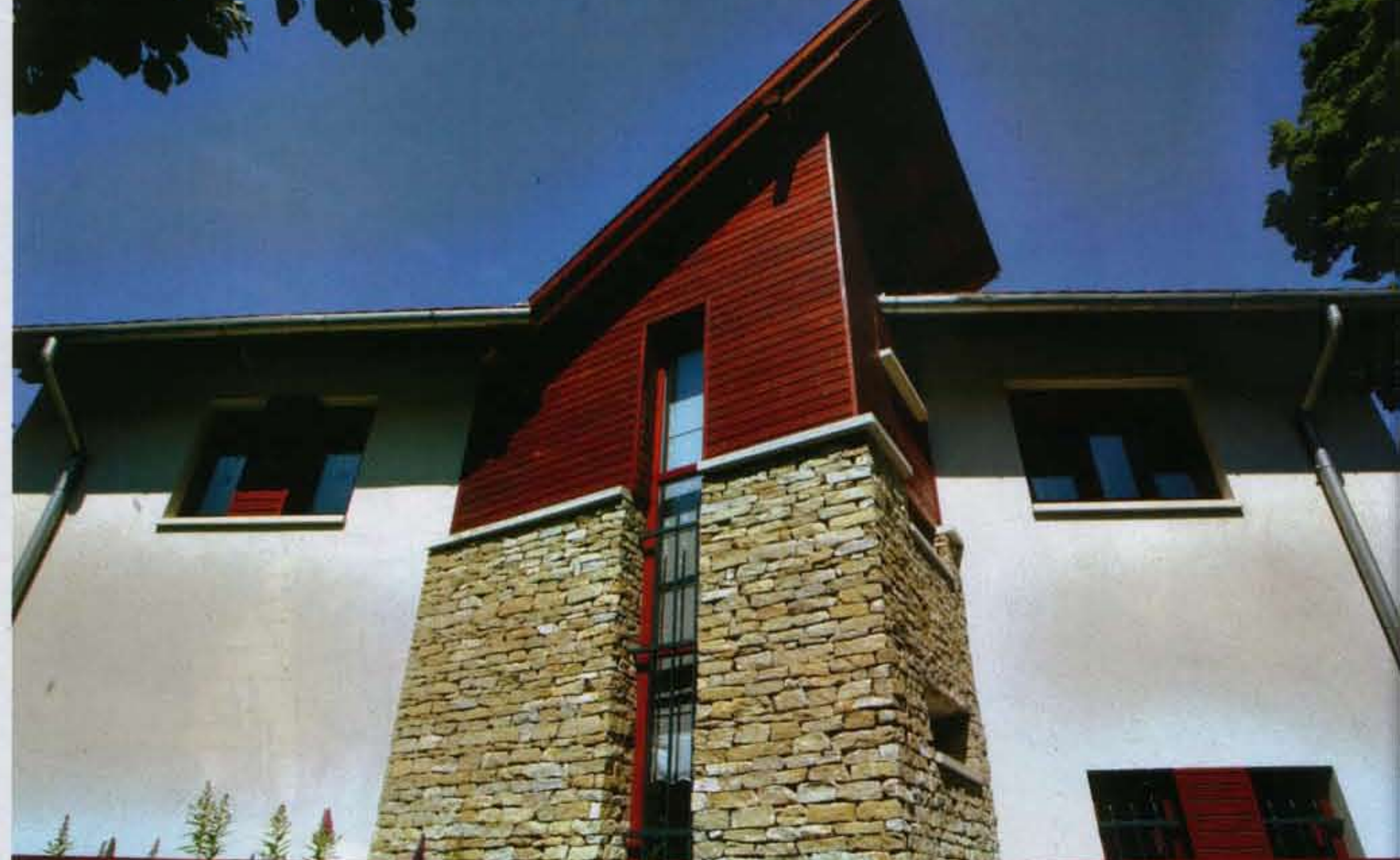
3. A ház bejárata; az egyszerű tető védi az ajtó előtt állót esőtől, nap-tól
4. Az udvarról, külön bejáraton is lejutunk a pincébe, ahol a technikai helyiségek találhatóak
5. A házhoz illesztett arányos, rusztikus felületes kubus illik a modern épülethez

A fabetétes kerítésbe simuló kertkapu zárja enged, halk berregése jelzi, beléphetünk. Az enyhén lejtős, telken, frissen nyírt gyeplő, tarka virágszőnyeg között, örömi kőből rakott út vezet az elegáns, könnyed, modern házhoz. A tájba illő, arányos léptékű épületet egy ötagú családnak tervezték. A ház mértékártó színvilágát a hegyvidékre jellemző természetes anyagok használatának, a kő és fa beépítésének is köszönheti. Arányai, az egységek illeszkedései tökéletesek, amelyet hangsúlyoz a cserépfedés is. A könnyed vonalvezetésű nyílászárók különleges karaktert adnak a homlokzatnak. Ívek és egyenesek váltják egymást. Az épület délnyugati oldalán az épített vörösfenyő terasz szinte a lakásba viszi a termé-



28 | Családi ház | 2005/6. szám

Családi ház



6. A fehér falat megtöri a kő és fa borítású elem, amely a lépcsőházat rejtli
7. A napfényt mutatva az egyedi méretű és gyártású süllyesztett ablak
8. A fal fa és vakolat felületeinek aránya teszi harmonikusává az összképet



szetet, a kert zöldjét, és olyan, mintha ölelésre nyújtana karját az érkező felé. A jó tájolásnak illetve a telek meredek emelkedésének köszönhetően az északi oldalra tervezett bejárat előtt a tér leszűkül. A szürke támfal, amelyet a növényzet hamarosan teljesen birtokba vesz majd, mint térképző elem kapcsolódik a házhoz. A fölötte lévő lejtőn öreg fenyők vigyázzák a házat, jelezve a telekhatárt, védnek a kíváncsi tekintetektől.

30 | Családi ház | 2005/6. szám

Családi ház



9. A könnyed, tiszta vonalú épület hozzá illő tetőszerkezetet kapott
10. A homlokzatokba illeszkedő ablakok; a kis kilepőkön a virág is élér
11. Természetes anyagok felhasználásával épült terasz



32 | Családi ház